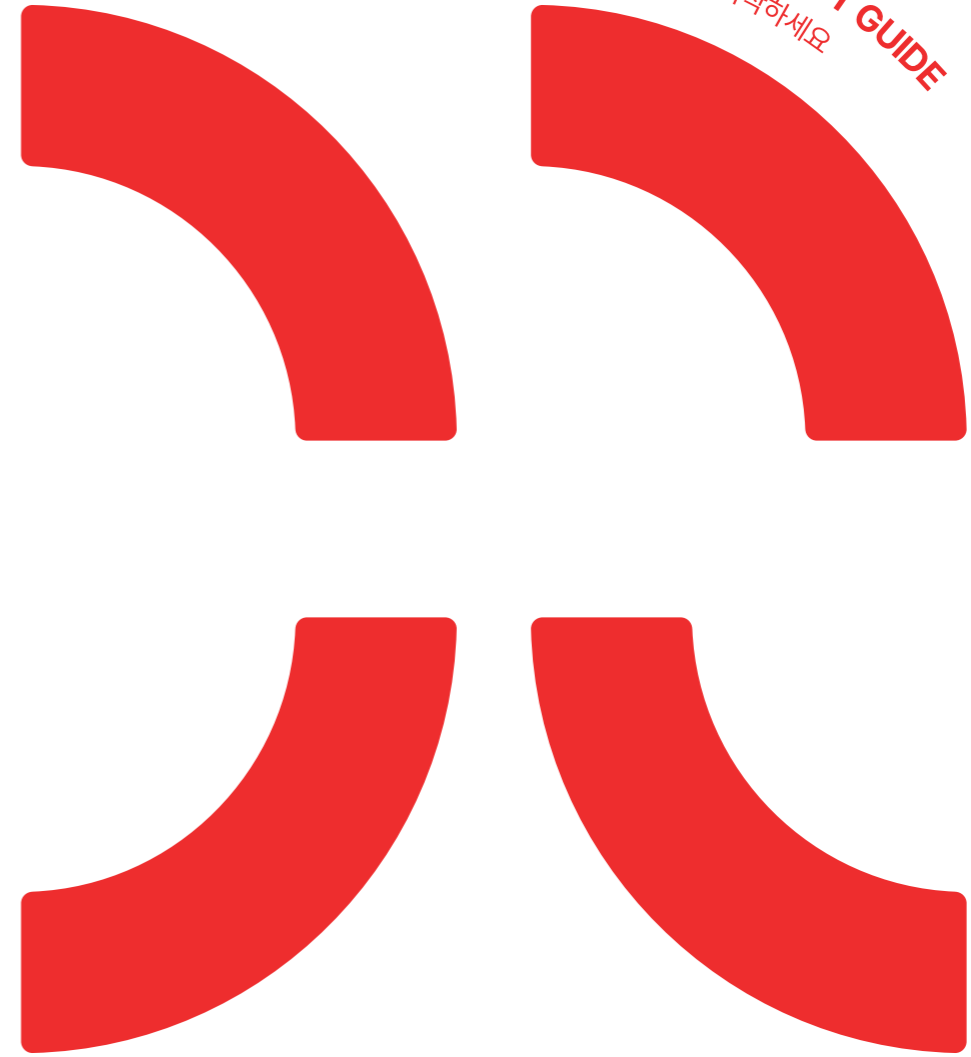


Tea & Honey



KOTSAM PRODUCT GUIDE  
꽃샘으로 행복을 시작하세요



경기도 포천시 소흘읍 죽엽산로 35번길 82  
#82, Jugyeopsan-ro 35beon-gil, Soheul-eup, Pocheon-si, Gyeonggi-do, Republic of Korea  
Tel. 031. 541. 9921 Fax. 031. 541. 9933





## Thanks for All Flowers

### 건강한 자연의 생명력을 차(茶)한잔에 담다

꽃샘식품은 1965년 꽃샘 양봉원을 시작으로  
60년째 꿀과 차를 취급하는 국내 최대 규모의 차(茶)류 전문 식품 기업입니다.

비옥한 흙에 씨앗이 내려 앉고 시간이 흘러 예쁜 꽃이 피어나듯,  
꽃샘은 자연에서 샘솟는 무궁한 가치와 자원의 고마움을 잊지 않고  
한잔에 담아내기 위해 오랜 시간 노력하고 있습니다.

바쁜 일상 속 심표가 되어주는 한잔,  
소소한 행복을 나누며 마시는 한잔,

일상 속 꽃과 같이 피어나는 차 한잔의 여유와 휴식을 느껴보세요.  
우리의 행복한 시간을 깨워주는 꽃샘입니다.

#### 경영철학

Management Philosophy

### 모든 이에게 건강을, 모든 이에게 사랑을, 모든 이에게 믿음을

정직과 신뢰를 통한 최상의 제품을 제공하여 고객에게 건강과 행복을 전달하는 기업이 되겠습니다.

#### Health

##### 모든 이에게 건강을

최첨단 설비, 초현대적 위생 설비로 꽃샘의 제품을 드시는 고객의 건강을  
최우선으로 생각하는 기본에 충실한 기업입니다.

#### Love

##### 모든 이에게 사랑을

자연과 인간을 사랑하는 따뜻한 기업으로 늘 고객의 입장에서 먼저 생각하고 배려하는  
따뜻한 기업입니다.

#### Belief

##### 모든 이에게 믿음을

좋은 원료를 엄격하고 정직하게 선별하여 최고의 제품을 만들어 고객의 신뢰를  
최우선으로 생각하는 기업입니다.

#### 꽃샘이야기

Brand Story

### 1965년 설립된 차(茶)류 전문 식품 기업



꽃샘은 꿀과 차(茶)를 주로 취급하는 브랜드입니다.

특히, 꿀을 넣어 만든 대표 상품 '꽃샘 꿀유자차'를 중심으로,  
꿀자몽차, 꿀레몬차 등 다양한 종류의 유리병 타입 꿀차 시리즈를 갖췄으며,  
그 외에도 벌꿀류, 침출차, 고행차 등을 고객님들께 선보이고 있습니다.

꽃샘식품은 꿀, 액상차, 고행차, 침출차의 첨단 설비를 갖춘 국내 유일 회사로서  
자연과 인간을 소중히 생각하며 고객의 풍요로운 삶에 공헌하겠습니다.

벌꿀

액상차

고행차

침출차

#### 브랜드 가치

Corporate Identity

### 오랜 시간 고객의 곁에서 변화하고 성장한 꽃샘식품



## 국내·외 거래처 현황

### Customer Status

#### 국내 거래처 현황

- 전국 대형 유통 체인 및 할인점 입점
- F&B 대기업 및 카페 프랜차이즈 협력 상품 개발 및 공급 (NPB, PB, OEM 등)
- 전국 5개소 직영 대리점 운영

Discount Store 할인점		B2B	
Retail Store 수퍼체인		Agency 대리점	서울, 부산, 대구, 대전, 광주(5개소)
Convenience Store 편의점			

### Overseas Distribution Channel

#### 해외유통경로

- 현재 꽃샘식품 제품은 한국, 미국, 영국, 캐나다 등 8개국 입점하여 수출액 2,000만불 (약 270억원) 달성
- 2030년 전 세계 기준 400개 글로벌 스토어 입점, 수출액 3,500만불 달성 목표

USA 미국		TAIWAN 타이완		VIETNAM 베트남	
FRANCE 프랑스		MONGOLIA 몽골		SINGAPORE 싱가포르	
UNITED KINGDOM 영국		HONGKONG 홍콩		MALAYSIA 말레이시아	
AUSTRALIA 오스트레일리아		CHINA 중국		INDONESIA 인도네시아	
CANADA 캐나다		JAPAN 일본		THAILAND 태국	

**1번 이상**  
2,073만 가구가 한 번 이상은  
꽃샘차를 마셔보았습니다.

**1년에 20잔**  
전 국민이 1년에 20잔 씩  
꽃샘차를 즐겨 마십니다.

**매해 4.5억 잔**  
세계에서 매해 4.5억 잔 이상의  
꽃샘차가 판매되고 있습니다.

## 1965년 양봉업을 시작으로 지금에 이르기 까지

### History of KOTSAM

#### 꽃샘 연혁

1965~2000	1965.07	꽃샘 양봉원 창업 Started beekeeping business
	1997.07	주식회사 꽃샘식품 설립 Established KOTSAM Food Co., Ltd
2001~2010	2001.11	대한민국 석탑산업훈장 수훈 Received Tin Tower Order of Industrial Service Merit
	2006.12	우크라이나 대통령 방문 및 우호협력 조인식 체결 Ukrainian president's visit and friendly cooperation signing ceremony
	2010.11	Busan 2010 아시아 양봉대회 상품부문 대상 Won a grand prize at the Busan 2010 Asian Apiculture Association
2011~2020	2011.07	주식회사 꽃샘식품 기업부설연구소 개설 Established KOTSAM R&D Center
	2012.11	대한민국 동탑산업훈장 수훈 Received the Bronze Tower Order of Industrial Service Merit
	2012.12	꽃샘 꿀유자차 세계일류상품 인증 획득 Certified as one of the world's top-quality products for KOTSAM Honey Citron Tea 한국무역협회 500만불 수출의 탑 수상 Won an exportation award for sales of 5 million dollars from KITA
	2013.02	말레이시아 할랄 인증 획득(액상차 3종) Certified with JAKIM HALAL (Liquid Tea)
	2014.06	USA FDA 인증 Certified and registered with USA FDA for plant review
	2014.10	KFDA 한국식품의약품안전청 HACCP 인증 Certified with HACCP
	2016.04	"월드채널" MOU 체결(캄보디아 학교건축 후원) Signed MOU with WORLD Channel(International NGO) and supported Cambodia to build new schools
2019.09	코스트코 글로벌 입점 확대 (미국, 캐나다, 호주, 영국) Started supplying Costco Global with products (USA, Canada, Australia, UK.)	
2020.03	브랜드 리뉴얼 (CI 변경 및 자사몰 오픈) Brand Renewal (Changed CI, Opened company mall)	
2020.12	한국무역협회 1,000만불 수출의 탑 수상 Won an exportation award for sales of 10 million dollars from KITA	
2021~	2022.11	CCM(고객중심경영)인증 획득 Certified with CCM(Customer-centered management)
	2025.01	재단법인 꽃샘장학회 창립 Established KOTSAM Scholarship Foundation
	2025.03	꽃샘식품 창립 60주년(Since 1965) The 60th Anniversary of KOTSAM



생산 및 연구 개발

Production Facilities

생산 설비

차류 업계 최대 설비라인, 최대 생산량을 자랑하는 스마트 공장 가동

별 꿀 원료 검수 → 농축 → 이물제거 → 포장

- ▶ 대형 저장탱크
- ▶ 진공 농축기
- ▶ 소용량 벌꿀 충전 설비
- ▶ 대용량 벌꿀 충전 설비
- ▶ 스틱형 꿀 충전설비



액상차 원료 선별 → 혼합 → 살균 → 충전 → 냉각 → 이물검사 → 포장

- ▶ 액상차용 배합탱크
- ▶ 고온순간살균기(HTST, UHT)
- ▶ 액상차용 충전설비
- ▶ 파우치용 충전설비
- ▶ 액상스틱 충전설비
- ▶ X-Ray / 금속 검출기



고형차 원료 검수 → 혼합 → 충전 → 이물검사 → 포장

- ▶ 슬림형 스틱 충전기
- ▶ 광폭형 스틱 충전기
- ▶ 커피용 3in1 충전기
- ▶ 벌크형 파우치 충전기



침출차 원료 검수 → 혼합 → 충전 → 이물검사 → 포장

- ▶ 주전자용 티백 충전기
- ▶ 정수기용 티백 충전기
- ▶ 삼각 티백 충전기
- ▶ 일반 티백 충전기



Research and Development

기업 부설 연구소 제품 연구·개발

우수한 연구 인력, 첨단 Pilot 설비 및 시험 분석기기, 자체 연구 시스템 도입



- 제품 전략 시장 트렌드 분석, 리딩 제품 어레인지
- 맛&건강 맛있는 제품으로 고객에게 즐거움 제공
- 차별화 모방을 넘어선 고부가가치 창조
- 신시장 기술 확장을 통한 신 카테고리 창조
- 고객의 소리 안정성 및 품질 우위 제품 제공



Farm to Table

품질 관리 - 해썹 인증 및 리스크 매니지먼트

생산부터 소비까지 사전에 위험을 인지하고 예방하여 안전한 식품을 공급하기 위한 과학적이고 체계적인 관리 시스템 도입 = 생물학적, 화학적, 물리적 위해 요소 예방 및 제어

CCP-B  
미생물 제어

입고 검수 병원성 미생물 확대 검사 / 화학적 위해 요소 검사 성적서 관리  
완제품 규격 관리 자가 품질 검사 공인기관 의뢰, 전수 미생물 검사 자체 시험  
최적의 살균 시스템 구축 고온 순간 살균 자동화 설비 (HTST, UHT)

CCP-P  
이물 제어

이물 클레임 절감 TFT 운영 KPI 목표 관리  
전 라인 마그네틱바, 이물필터, 금속 검출기 및 X-Ray 검출기 등 이물제거 최적화 공정 설비 구축





# KOTSAM PRODUCT

Thanks for all Flowers

Honey | Liquid Tea | Leach Tea | Powder Tea

## 꽃샘식품 대표 제품군

카테고리	타입	용량
벌꿀	보틀	300g, 500g, 1kg, 2kg
	말통(비매품)	5kg, 10kg, 25kg
	스틱	12g X 15T
	건강기능식품	30ml
액상차	유리병	300g, 580g, 600g, 800g, 1kg, 1.2kg, 2kg
	파우치	300g, 500g, 1kg, 2kg
	포션	30g X 15T
	스틱	20g X 20T
침출차	박스케이스	20T, 40T, 50T, 60T, 100T, 150T
	파우치	60T
	원통타입	75g, 170g
고형차	박스케이스	10T, 15T, 50T, 100T, 130T
선물세트	기획상품	목함, 지함

\* 전 상품군 기준 외 용량, 타입 협의 가능합니다.







Thanks for All Flowers

# Honey 벌꿀

- 한국양봉협회의 검사를 거쳐 안전성이 인증된 벌꿀만을 취급
- 청정지역에서 채밀한 100% 국산 벌꿀만을 고집하여 풍부한 맛과 향

## 다양한 용량, 종류로 만나는 꿀 보틀

300g / 500g / 1kg / 2kg / 25kg



## 소중한 사람에게 선물하는 꿀 세트

500g / 1.2kg / 2.2kg



## 간편하게 섭취하는 스틱 꿀

180g(12g X 15T)







본 페이지의 모든 제품은 요청 시 300g / 500g / 1kg / 2kg 생산 가능합니다.



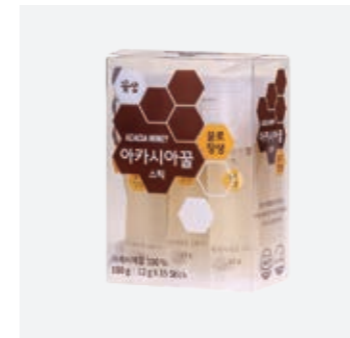
PET  
**아카시아꿀**  
Acacia Honey  
300g / 500g / 1kg / 25kg



PET  
**야생화꿀**  
Wildflower Honey  
300g / 500g / 1kg / 25kg



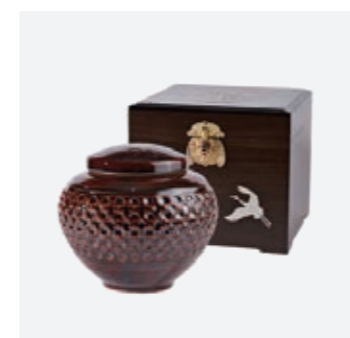
PET  
**사양벌꿀**  
Sweet Honey  
500g / 1kg / 25kg



STICK  
**꿀로장생  
아카시아꿀 스틱**  
Acacia Honey Stick  
180g(12g X 15stick)



ETC  
**프로폴리스**  
Propolis  
30ml



GIFT SET  
**밤꿀 세트**  
Chestnut Honey Set  
1,200g



GIFT SET  
**특선 봉밀1호**  
Honey Set  
2,200g



GIFT SET  
**허니 기프트 세트**  
Honey Gift Set  
아카시아꿀 500g  
밤꿀 500g





Thanks for All Flowers

# Liquid Tea 액상차

- 꽃샘식품의 대표 상품군으로 꽃샘이 가장 자신있게 선보이는 다양한 액상차 제품
- 액상차 시장 점유율 1위 달성
- NB, PB 상품 포함 350 품목 이상 보유

## 꽃샘 대표 상품, 보틀(유리병) 액상차

300g / 580g / 600g / 800g / 1kg / 1.2kg / 2kg



## 휴대가 용이한 포션 & 스틱 액상차

450g(30g X 15Portion) / 400g(20g X 20T)



## 합리적인 파우치 액상차

300g / 500g / 1kg / 2kg





본 페이지의 모든 제품은 요청 시 300g / 580g / 600g / 800g / 1kg / 1.2kg / 2kg 생산 가능합니다.



**BOTTLE**  
**꿀유자차**  
Honey Citron Tea  
580g / 1kg / 2kg



**BOTTLE**  
**꿀레드자몽**  
Honey Redgrapefruit  
1kg



**BOTTLE**  
**꿀생강차**  
Honey Ginger Tea  
580g / 1kg



**BOTTLE**  
**꿀알로에**  
Honey Aloe  
1kg



**BOTTLE**  
**꿀복분자차**  
Honey Black Raspberry Tea  
1kg



**BOTTLE**  
**꿀청귤차**  
Honey Green Tangerine Tea  
1kg



**BOTTLE**  
**꿀레몬차**  
Honey Lemon Tea  
1kg



**BOTTLE**  
**꿀대추차**  
Honey Jujube Tea  
580g / 1kg



**BOTTLE**  
**꿀모과차**  
Honey Quince Tea  
1kg



**BOTTLE**  
**꿀오미자차**  
Honey Omija Tea  
1kg



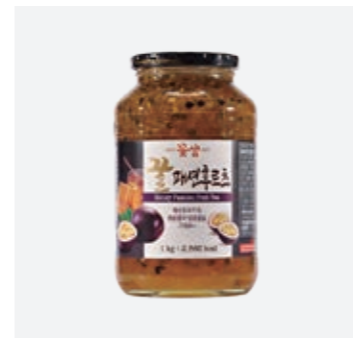
**BOTTLE**  
**꿀매실**  
Honey Plum  
1kg



**BOTTLE**  
**꿀석류**  
Honey Pomegranate  
1kg



**BOTTLE**  
**꿀한라봉차**  
Honey Hanlabong Tea  
1kg



**BOTTLE**  
**꿀패션후르츠**  
Honey Passion Fruit Tea  
1kg





본 페이지의 모든 제품은 요청 시 300g / 500g / 580g / 1kg / 2kg 생산 가능합니다.



**BOTTLE**  
**꿀사과차**  
Honey Apple Tea  
1kg / 2kg



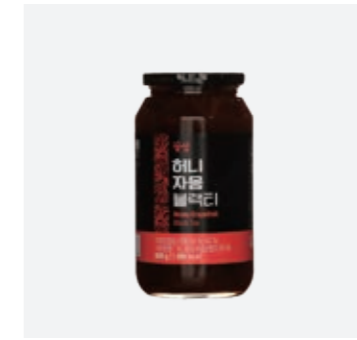
**BOTTLE**  
**꿀인삼차**  
Honey Ginseng Tea  
580g



**BOTTLE**  
**꿀도라지차**  
Honey Bellflower Tea  
580g



**BOTTLE**  
**본비 유자생강**  
VONBEE Honey Citron Ginger Tea  
2kg



**BOTTLE**  
**허니자몽 블랙티**  
Honey Grapefruit Black Tea  
800g



**BOTTLE**  
**샤인머스캣 모히또**  
Shine Muscat Mojito  
600g



**BOTTLE**  
**쌍화차**  
Ssanghwa Tea  
600g



**BOTTLE**  
**인삼차**  
Ginseng Tea  
600g



**BOTTLE**  
**홍삼차**  
Red Ginseng Tea  
600g



**BOTTLE**  
**체리 배푸레**  
Cherry Pear Puree  
600g



**BOTTLE**  
**로즈마리 파인애플**  
Rosemary Pineapple  
600g



**BOTTLE**  
**스트로베리 아사이**  
Strawberry Acai  
600g



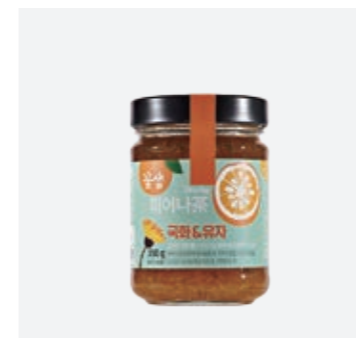
**BOTTLE**  
**본비 꿀유자청**  
VONBEE Honey Citron Tea  
2kg



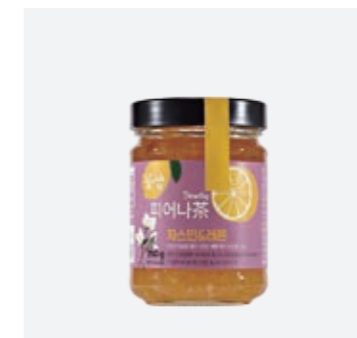
**BOTTLE**  
**본비 꿀생강청**  
VONBEE Honey Ginger Tea  
2kg



**BOTTLE**  
**본비 꿀레몬청**  
VONBEE Honey Lemon Tea  
2kg



**BOTTLE**  
**피어나다 국화&유자**  
Chrysanthemum & Citron Tea  
350g



**BOTTLE**  
**피어나다 자스민&레몬**  
Jasmin & Lemon Tea  
350g



**BOTTLE**  
**피어나다 히비스쿠스&자몽**  
Hibiscus & Grapefruit Tea  
350g



본 페이지의 모든 제품은 요청 시 300g / 500g / 580g / 1kg / 2kg 생산 가능합니다.



POUCH  
**별난알맹이 유자**  
Honey Citron  
500g / 1kg



POUCH  
**별난알맹이 레몬**  
Honey Lemon  
500g / 1kg



POUCH  
**별난알맹이 자몽**  
Honey Grapefruit  
500g / 1kg



PORTION  
**포션 꿀매실차**  
Honey Plum Tea(Portion Type)  
450g (30g X 15T)



PORTION  
**포션 꿀유자차**  
Honey Citron Tea(Portion Type)  
450g (30g X 15T)



PORTION  
**포션 꿀대추차**  
Honey Jujube Tea(Portion Type)  
450g (30g X 15T)



POUCH  
**별난알맹이 한라봉**  
Honey Hanlabong  
500g / 1kg



POUCH  
**별난알맹이 청포도**  
Honey Green Grape  
500g



STICK  
**꿀배 액상스틱**  
Honey Pear Stick  
400g



PORTION  
**포션 꿀레몬차**  
Honey Lemon Tea(Portion Type)  
450g (30g X 15T)



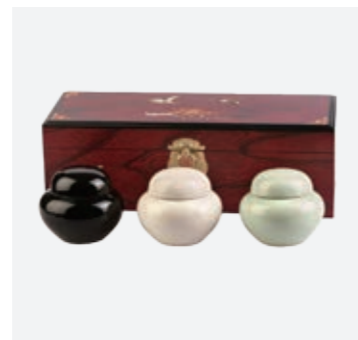
PORTION  
**포션 꿀자몽차**  
Honey Grapefruit Tea(Portion Type)  
450g (30g X 15T)



PORTION  
**포션 꿀생강차**  
Honey Ginger Tea(Portion Type)  
450g (30g X 15T)



STICK  
**핑크용과 리프레셔**  
Pink Dragon Fruit Refresher  
400g(20g X 20Stick)



GIFT SET  
**궁중 전통차세트**  
Royal Tea Gift Set  
홍삼차 300g / 쌍화차 300g / 생강차 300g







Thanks for All Flowers

# Leach Tea 침출차

- 기능성 재료를 엄선하여 원물 그대로의 맛과 향을 살리는 노하우를 가진 침출차
- NB, PB 상품 포함 80 품목 이상 보유

## 박스 케이스: 사각 티백, 주전자용 티백

20T / 40T / 50T / 100T / 150T



## 파우치 타입: 프리미엄 삼각 티백

60T



## 원통 타입: 볶은 원물차

75g / 170g





본 페이지의 모든 제품은 요청 시 20T / 40T / 50T / 100T / 150T 생산 가능합니다.



BOX

**옥수수 수염차**  
Corn Silk Tea

30g(1.5g X 20T)  
60g(1.5g X 40T)  
150g(1.5g X 100T)



BOX

**블랙 보리차**  
Black Barley Tea

40g(1g X 40T)  
100g(1g X 100T)



BOX

**현미녹차**  
Brown Rice Green Tea

30g(1.5g X 20T)  
60g(1.5g X 40T)  
150g(1.5g X 100g)



POUCH

**본비 히비스커스**  
VONBEE Hibiscus Tea

20g(1g X 20T) 지함·일반티백  
78g(1.3g X 60T) 삼각티백



CYLINDRICAL

**볶은 우엉차**  
Roasted Burdock Tea

170g



CYLINDRICAL

**볶은 도라지차**  
Roasted Bellflower Tea

75g



BOX

**메밀차**  
Buckwheat Tea

32g(1.6g X 20T)  
160g(1.6g X 100T)



BOX

**등글레차**  
Solomon's Seal Tea

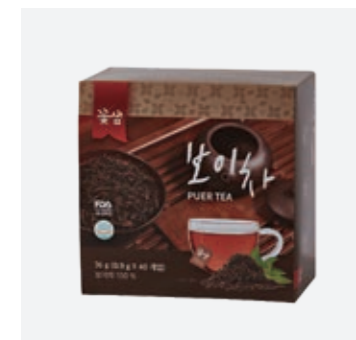
24g(1.2g X 20T)  
120g(1.2g X 100T)



BOX

**메리골드차**  
Marigold Tea

24g(0.6g X 40T)



BOX

**보이차**  
Pure Tea

36g(0.9g X 40T)  
90g(0.9g X 100T)



BOX

**수국차**  
Hydrangea Tea

32g(0.8g X 40T)



BOX

**작두콩차**  
Sword Bean Tea

32g(0.8g X 40T)







Thanks for All Flowers

# Powder Tea 고행차

- 곡물이나 과일을 분말(파우더)로 만들어 간편하게 섭취하는 타입으로 간식이나 수분 보충에 제격
- NB, PB 상품 포함 90 품목 이상 보유

박스 케이스: 곡물차, 아이스티, 식사대용 분말, 전통차 등

10T / 15T / 30T / 50T / 130T





본 페이지의 모든 제품은 요청 시 15T / 30T / 50T / 80T / 130T 생산 가능합니다.



BOX

**호두아몬드  
울무차 플러스**

Walnuts, Almond, Job's tears Tea Plus

180g (18g X 10T)  
270g (18g X 15T)  
900g (18g X 50T)  
2,340g (18g X 130T)



BOX

**검정콩  
호두 울무차**

Black bean, Walnuts, Job's tears Tea

330g (22g X 15T)  
660g (22g X 30T)



BOX

**콘푸레이크  
천마차**

Corn Flakes Cheonma Tea

1,000g (20g X 50T)  
2,600g (20g X 130T)



BOX

**스테비아  
아이스티 레몬**

Stevia Ice Tea Lemon

400g (10g X 40T)



BOX

**스테비아  
아이스티 복숭아**

Stevia Ice Tea Peach

400g (10g X 40T)



BOX

**스테비아  
콘푸레이크 천마차**

Stevia Corn Flakes Cheonma Tea

800g (20g X 40T)  
300g (20g X 15T)



BOX

**THE 생강차 플러스**

The Ginger Tea Plus

150g (15g X 10T)  
225g (15g X 15T)  
750g (15g X 50T)



BOX

**THE 대추차 플러스**

The Jujube Tea Plus

225g (15g X 15T)  
750g (15g X 50T)



BOX

**THE 쌍화차 플러스**

The Ssanghwa Tea Plus

150g (15g X 10T)  
225g (15g X 15T)  
750g (15g X 50T)



BOX

**견과류가 풍성한 쌍화차**

Ssanghwa Tea with nuts

쌍화차 분말(15g) X 60 스틱  
고명(8g) X 60 스틱



BOX

**아이스티 레몬**

Ice Tea Lemon

1,120g (14g X 80T)



BOX

**아이스티 복숭아**

Ice Tea Peach

1,120g (14g X 80T)



BOX

**곶감 수정과차**

Dried Persimmon Cinnamon Punch Tea

225g (15g X 15T)





PB / OEM

꽃샘식품은 꿀과 차에 대한 오랜 노하우를 바탕으로 국내·외 다양한 유통 및 제조사와 협력하고 있으며, 파트너십을 통해 거래처 간 니즈에 부합한 다양한 상품을 개발하고 있습니다.

별 판					
	초이스엘 야생화꿀 1kg	초이스엘 아카시아꿀 1kg	홈플러스 시그니처 아카시아꿀 500g	홈플러스 시그니처 야생화꿀 500g	쿠팡 곰곰 아카시아 벌꿀 900g
액 상					
	리얼프라이스 꿀유자차 1kg	리얼프라이스 폴레몬차 1kg	리얼프라이스 꿀모과차 1kg	공차 허니 자몽 블랙티 20T	공차 애플 히비스커스티 20T
개 판					
	이마트 자연주의 제주레몬차 610g	이마트 자연주의 꿀자몽차 610g	아워홈 상큼 유자차 1kg	CU get 헤이즐넛 시럽 8T	
개 판					
	홈플러스 시그니처 안동참마 단호박차 20T	홈플러스 시그니처 콘푸레이크 단백질천마차 20T	홈플러스 시그니처 생강계피차 20T	홈플러스 시그니처 생강계피차 리필용 100T	김소형원방 김소형원방귀리, 호두, 단백질 50T
침 출					
	대상 청정원 유기농100% 국내산 현미 보리차 120g	대상 청정원 유기농100% 국내산 우리아이 보리차 120g	홈플러스 시그니처 현미녹차 100T×3		

# KOTSAM RECIPE



Thanks for All Flowers



꿀유자차 Honey Citron



KOTSAM recipe

Citron Yogurt Smoothie



꿀유자차 요거트 스무디

건강에도 좋고 맛도 좋은  
유자요거트 스무디 홈카페 시크릿 레시피

Recipe 꿀유자차 80g / 요거트 80g / 얼음 120g /  
우유 30~50g / 레몬즙

- 01 전재료를 넣고 곱게 갈아줍니다.
- 02 잘 갈린 스무디를 잔에 담아줍니다.

Tip 달지 않은 생요거트로 만들면 훨씬 더 부드러운  
맛이 납니다.

꿀패션후르츠 Honey Passion Fruit



KOTSAM recipe

Passionfruit Ade



패션후르츠 에이드

톡톡 씹히는 씨와 몽글몽글한 과육의 식감이 특별한  
열대과일 에이드의 시크릿 레시피

Recipe 꿀패션후르츠 50g / 탄산수 / 얼음

- 01 잔에 꽃샘 꿀패션후르츠를 넣습니다.
- 02 얼음을 채운 후 탄산수를 가득 부어줍니다.

Tip 새콤달콤한 패션후르츠 맛을 느끼고 싶다면 액상의  
양을 더 많이 넣으면 훨씬 진한 맛이 납니다.

꿀레드자몽 Honey Red Grapefruit



KOTSAM recipe

Grapefruit Pancake



자몽 팬케이크

달콤 씹살한 자몽이 알라간  
자몽 팬케이크의 시크릿 레시피

Recipe 꿀레드자몽 / 팬케이크 가루 250g / 계란 1개 /  
우유 200ml

- 01 둥근 불에 계란을 넣고 거품기로 충분히 거품을  
낸다.
- 02 팬케이크 가루와 우유를 넣고 잘 섞어준다.
- 03 약불에 달군 팬에 국자를 이용해 조금씩 등글게  
구워낸다.
- 04 구워 낸 팬케이크 층층이 꽃샘 꿀레드자몽을  
얇게 펴 발라준다.

꿀생강차 Honey Ginger Tea



KOTSAM recipe

Ginger Choco Latte



생강 초코 라떼

맛과 건강 모두를 사로잡는  
생강 초코라떼의 시크릿 레시피

Recipe 꿀생강차 40g / 다크초코 100g / 우유 300g

- 01 냄비에 전재료를 넣고 잘 저으면서 데워줍니다.
- 02 잔에 담아줍니다.

Tip 초코우유를 사용해도 좋습니다.



꿀한라봉차 Honey Hanlabong Tea



KOTSAM recipe  
Hanlabong & Mint Tea



한라봉 민트티

상큼하고 시원한 맛의  
한라봉&민트 티 홈카페 시크릿 레시피

Recipe 꿀한라봉차 90g / 민트(로즈마리 추천)

- 01 잔에 꽃샘 꿀한라봉차를 담고 뜨거운 물을 부어 잘 저어줍니다.
- 02 잘 세척한 민트를 넣고 향을 내어줍니다.

체리배 퓨레 Cherry Pear Puree



KOTSAM recipe  
Two-tone Cherry Smoothie



투톤 체리 스무디

영롱한 투톤의 매력에 빠질 수 있는  
투톤 체리 스무디의 시크릿 레시피

Recipe 체리배 퓨레 80g / 배 100g / 설탕 10g / 얼음 100g / 소금 소량

- 01 블렌더에 배100g, 설탕10g, 소금 소량, 얼음100g을 넣고 갈아준다.
- 02 블렌더에 꽃샘 체리배퓨레 80g, 얼음100g을 넣고 갈아준다.
- 03 컵에 01스무디를 담고 그 위에 02스무디를 담는다.
- 04 배 다이스 토핑으로 마무리한다.

꿀매실 Honey Plum



KOTSAM recipe  
Plum Beer



매실 비어

특별한 나만의 맥주  
매실비어의 시크릿 레시피

Recipe 꿀매실 50g / 뜨거운물 50g / 맥주 300g

- 01 꿀매실과 뜨거운물로 매실시럽을 만들어 줍니다.
- 02 충분히 식힌 시럽을 맥주와 섞어줍니다.

Tip 맥주를 먼저 부은 뒤 시럽을 넣습니다.

※ 꽃샘식품의 공식 인스타그램을 팔로우하시면 더욱 다양한 레시피를 만나보실 수 있습니다.



꽃샘식품 본사 및 공장

www.ksfs.co.kr

경기도 포천시 소흘읍 죽엽산로 35번길 82

대표 메일 ksf1965@naver.com

대표 번호 031-541-9921

팩스 번호 031-541-9933



꽃샘물



카카오 문의



인스타그램



CERTIFICATE



Thanks for all Flowers